

Réunion CDA 22 et 35 du 12 janvier 2018

## FREG

Lien vers la page de téléchargement

<http://www.ffvoile.fr/FFV/public/logiciels/freg2019/index.asp>

### Enregistrement

Soit

- Votre Numéro de licence si vous êtes commissaire aux résultats
- Votre code Dirigeant

Enregistrement auprès de la FFV

**FREG\_2019 DOIT OBLIGATOIREMENT être enregistré auprès de la FFV** Quitter

Procédure d'enregistrement

- 1° Saisir la demande et "valider les données"
- 2° S'identifier sur le site de la FFV avec le Numéro de LICENCE pour les commissaires aux résultats ou le code DIRIGEANT (Ou personne habilitée)
- 3° Transmettre la page affichée
- 4° Saisir le code de validation attribué par la FFV et envoyé dans votre boîte mail puis "Enregistrer le Code"

**Demande d'enregistrement au titre de :**

\* N° de club

\* Votre Téléphone.  Votre Portable

\* Votre EMail

N° de série  Valider les données

Code de validation attribué par la FFV

### Recensement de votre logiciel FReg\_2019

#### A quoi sert cette identification ?

Elle est nous est utile pour assurer un bon support technique.  
En vous inscrivant, vous recevrez par eMail des informations du logiciel (nouvelle version, réponses aux questions fréquemment posées, liens, etc...)  
Nous pourrions également vous joindre si nous devons vous transmettre une information urgente.

NB : il ne sera fait aucune diffusion de ces informations. Elles ne seront disponibles que pour notre support technique.

**Renseignements concernant le lieu d'installation de FReg 2019 :**

\* N° du club

Téléphone fixe

Téléphone mobile

\* Adresse électronique

**Renseignement concernant votre logiciel :**

\* N° de série

Transmettre



FFVoile, le 5/0/2019 à 19:11,

Mission informatique, support technique [FReg](#)

A  
00001 - [FFVOILE](#)

Bonjour,

Nous venons de recevoir votre demande d'enregistrement de votre logiciel, et nous vous en remercions.

Vous nous avez transmis son numéro de série : 49840 8C237 M654K.  
Le code de validation attribué est : **XXXXX**

Nous profitons de ce courrier pour vous rappeler les adresses qui vous sont utiles :  
[Page principale du logiciel](#)  
[Page du support technique](#)

Merci pour votre contribution.

le [Support Technique](#).

# Déclaration de manifestations

## Information générale

<https://www.premar-atlantique.gouv.fr/page/declaration-d-une-manifestation-nautique-4780>

## Modèle de déclaration de manifestation nautique - Atlantique

<https://www.premar-atlantique.gouv.fr/uploads/atlantique/aem-demarches-manifs/dmn-facade-atlantique-juin-2018.pdf>

## DATASHOM

Page générale avec trois services gratuits.

<https://diffusion.shom.fr/loisirs>

Créer vos cartes en ligne (outil Dessin), description du produit.

<https://diffusion.shom.fr/loisirs/inscription-dessin.html>

Aide pour l'outil dessin.

[https://diffusion.shom.fr/ref/imagettes/AIDE/guide\\_dessin\\_data\\_simple.pdf](https://diffusion.shom.fr/ref/imagettes/AIDE/guide_dessin_data_simple.pdf)

[https://diffusion.shom.fr/ref/imagettes/AIDE/guide\\_dessin\\_data\\_avance.pdf](https://diffusion.shom.fr/ref/imagettes/AIDE/guide_dessin_data_avance.pdf)

Accès direct à la page DATA SHOM

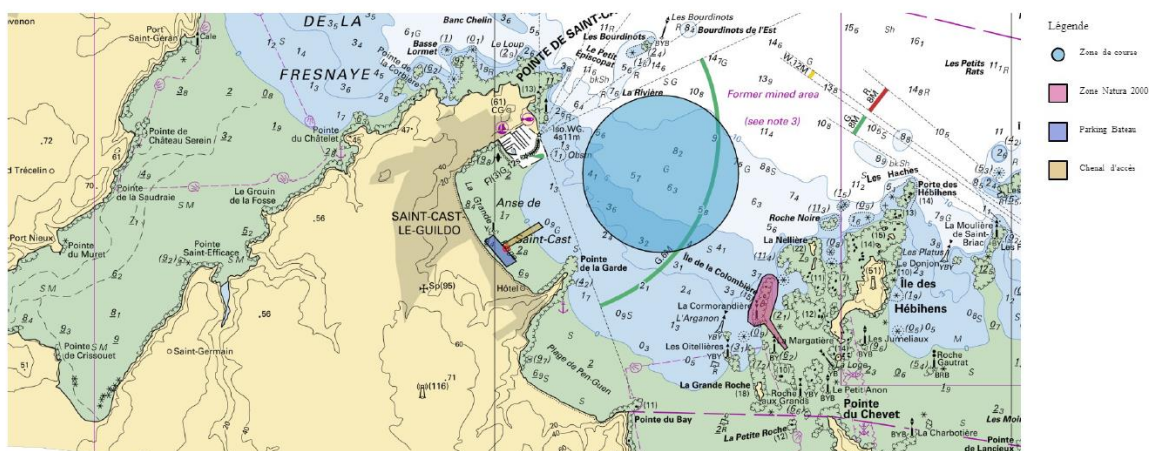
<https://data.shom.fr/>

Exemple de dessin

Voir document *carte\_datashom.pdf*

### Coupe de Bretagne Saint Cast

Liste des zones impactées par la manifestation Nautique du 25 et 26 mai 2019



Vision GoogleEarth avec export le fichier **export\_st-cast.KML**



## Départ Reaching

Voir le document :

***power point ffvoile départ Reaching.pptx***

Vidéo départ Reaching :

<https://www.facebook.com/GPPacifiqueDJ/videos/190759938476824/>

## SQUID

Lien vers le logiciel SQUID routage et météo, attention un certain nombre de services sont payants

<https://www.squid-sailing.com/fr/>