

Observatoire Départemental du Tourisme

Comité Départemental du Tourisme des Côtes d'Armor


Fréquentation touristique de l'activité Voile en Côtes d'Armor juillet-août 2004

Préambule

Pour la 3^{ème} année consécutive, le Comité Départemental du Tourisme, le Conseil Général des Côtes d'Armor et le Comité Départemental de Voile se sont associés pour réaliser une enquête sur la fréquentation des centres de voile ayant une activité ouverte au public (touristique et de loisirs) pendant les mois de juillet et d'août 2004.

Contexte climatique et touristique de l'été 2004

La météo
de l'été


	T°C Maxi 2003	T°C Maxi 2004	 *
Juillet	22,2°C	19,8°C	Excédentaire
Août	24,6°C	21,4°C	Excédentaire

Après un été 2003 particulièrement beau et chaud, la météo de l'été 2004 a battu des records de précipitation : 220 mm (4 fois plus qu'en 2003). Les températures étaient aussi particulièrement fraîches pour la saison.

* différences relevées par rapport aux normales saisonnières

La saison
Touristique
↓

Le bilan de la saison touristique estivale est **plutôt mitigé**. La saison touristique 2004 ne confirmera pas les très bons résultats enregistrés pendant l'été 2003. On retrouve un niveau de fréquentation touristique similaire à celui des saisons précédentes (2001 et 2002). Les équipements touristiques couverts ont profité de la météo maussade pour progresser tandis que les activités de plein air subissent une baisse de fréquentation. Le contexte a donc été défavorable pour les activités nautiques et notamment la voile .

Localisation et fréquentation des centres de Voile

L'activité
voile
↓

Après une bonne année 2003 (+ 7% par rapport à 2001) les 30 centres nautiques costarmoricains retrouvent un niveau d'activité proche de 2001, **101 773 séances individuelles et groupes** ont été effectuées en 2004.

Voile	2004	Part	04/03*	03/01*
Juillet	48 378	48%	- 14%	+ 19%
Août	53 395	52%	- 2%	+ 1%
Ensemble	101 773	100%	- 7%	+ 7%

⇒ le mois de **juillet** chute de **14%** par rapport à **2003** et ne représente plus que **48%** des séances (contre **51%** en 2003),

⇒ le nombre moyen de séances par centre de voile est de **3500** en **2004** (3003 en individuel et 612 en groupe),

⇒ les **séances groupes**, **17%** des **séances en 2003**, sont en baisse de **20%** et ne représentent plus que **14%** des séances en **2004** (contre **13%** en 2001).



Voile	2004	Part	Moy	04/03*	03/01*
individuel	87 087	86%	3003	- 5%	+ 4%
groupe	14 686	14%	612	- 20%	+ 30%
global	101 773	100%	3 510	- 7%	+ 7%

* différences relevées par rapport un panel comparable

Activité Voile

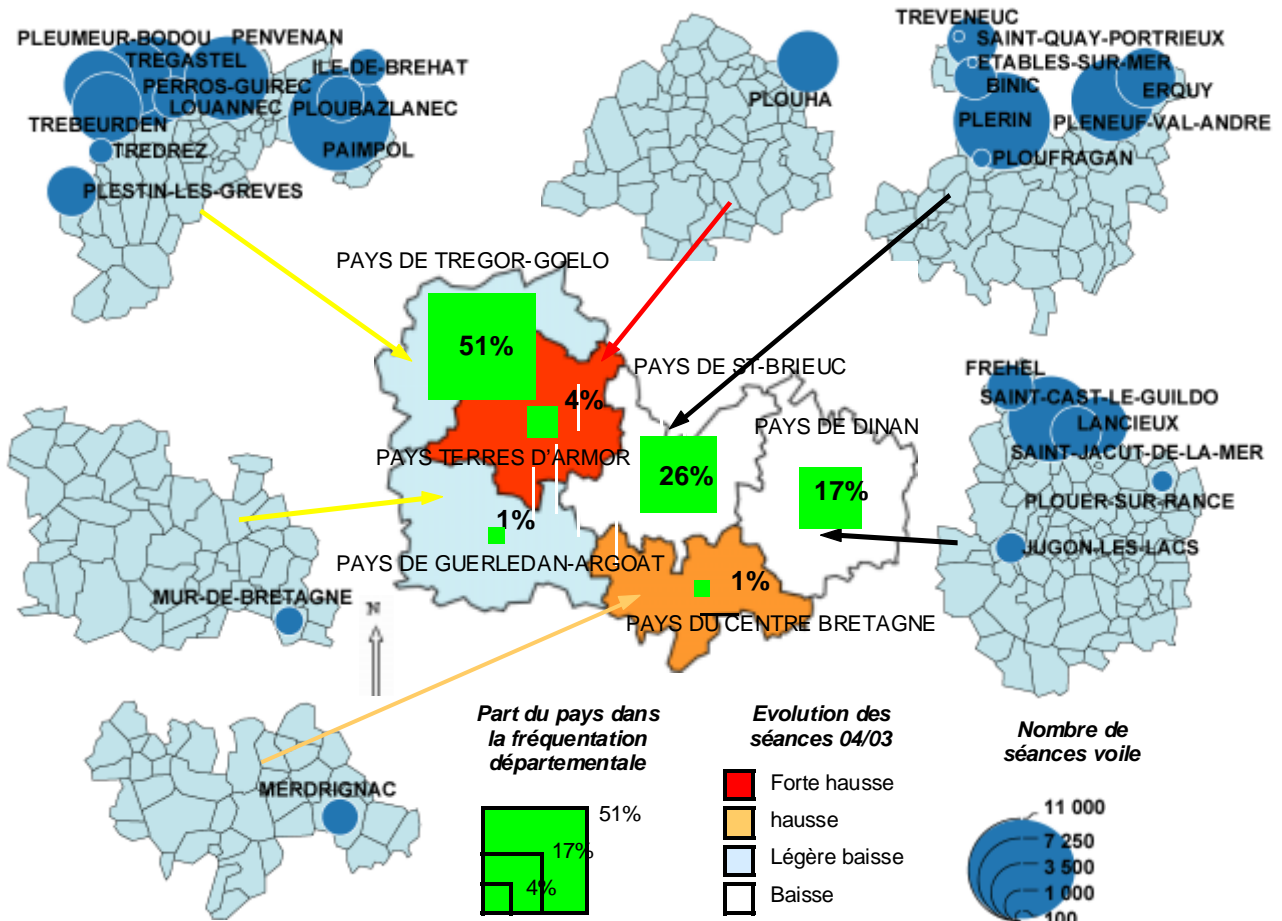
2004



Côtes d'Armor,
les bons côtés de la Bretagne



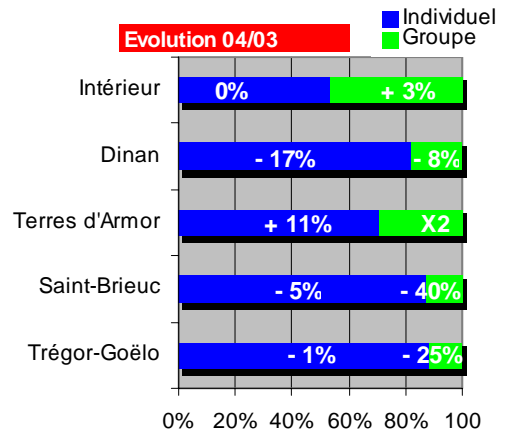
Carte de synthèse de la fréquentation des centres de voile dans les pays touristiques



Répartition et évolution des séances (individuelles et groupes) par pays 04/03

Selon le pays touristique, la fréquentation varie sensiblement :

- ⇒ **Trégor-Goëlo** : 51% des séances voiles effectuées dans le département sur 40% des centres de voile. Le nombre de séances groupes **baisse** tandis que les séances individuelles restent stables.
- ⇒ **Saint-Brieuc** : **baisse** des séances. Le pays ne représente plus que 26% de l'activité du département (contre 33% en 2002) pour 30% des centres enquêtés.
- ⇒ **Dinan** : 17% de la fréquentation pour 20% des centres. Forte baisse de l'activité (- 18%) après une hausse de 17% en 2003.
- ⇒ **Terres d'Armor** : 4% de la fréquentation pour 3% des centres. Forte hausse de l'activité (individuelle et groupe).
- ⇒ **Guerlédan-Argoat et Centre Bretagne** ne représentent qu'une très faible partie de l'activité (2%). Alors que les séances individuelles sont stables, les séances groupes sont en légère hausse.



Pays touristique	Centres (%)	Séances 2004	Séances (%)	Evol 04/03*
Pays de Dinan	20%	17 619	17%	- 18%
Pays de l'intérieur	7%	2 296	2%	+ 1%
Pays Terres d'Armor	3%	4 035	4%	+ 29%
Pays de Saint-Brieuc	30%	26 126	26%	- 13%
Pays de Trégor-Goëlo	40%	51 697	51%	- 3%

* différences relevées par rapport un panel comparable

Comité Départemental du Tourisme
Maison du Tourisme

B.P. 4620
22046 SAINT BRIEUC Cedex 2
Observatoire: 02.96.62.72.13
Fax : 02.96.33.59.10

E-mail : armor@cotesdarmor.com
Http : //www.cotesdarmor.com

Édité le 9 novembre 2004



Tendance de fréquentation :

Pays de Trégor-Goëlo



Pays Terres d'Armor



Pays de Saint-Brieuc



Pays de Dinan



Pays de Guerlédan-Argoat



Pays de Centre Bretagne



Contact

Vincent Corre

Observatoire
Départemental du
Tourisme

Service
Développement